

平成29年度北海道高等学校学習状況等調査における
本校生徒の学習及び家庭学習時間等の状況について（資料）

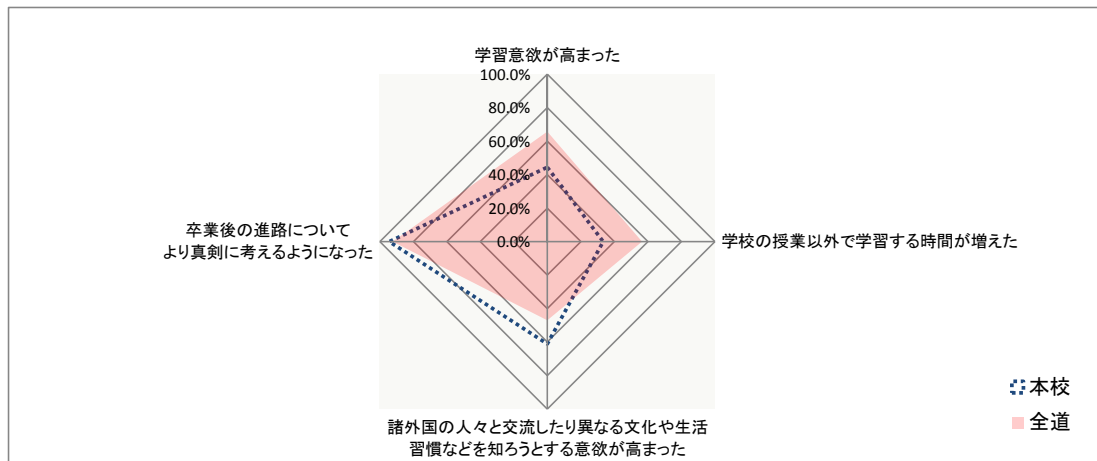
北海道二セコ高等学校

○()内は前年度の数値である。

1. 入学前との意欲の変化

	学習意欲が高まった	学校の授業以外で学習する時間が増えた	諸外国の人々と交流したり異なる文化や生活習慣などを知らうとする意欲が高まった	卒業後の進路についてより真剣に考えるようになった
本校	44.4% (77.0%)	33.3% (80.8%)	61.1% (84.6%)	94.4% (96.1%)
全道	65.7% (67.2%)	56.5% (57.6%)	47.0% (44.7%)	92.4% (92.5%)

※値は「そう思う」「どちらかといえばそう思う」と回答した割合の和である。

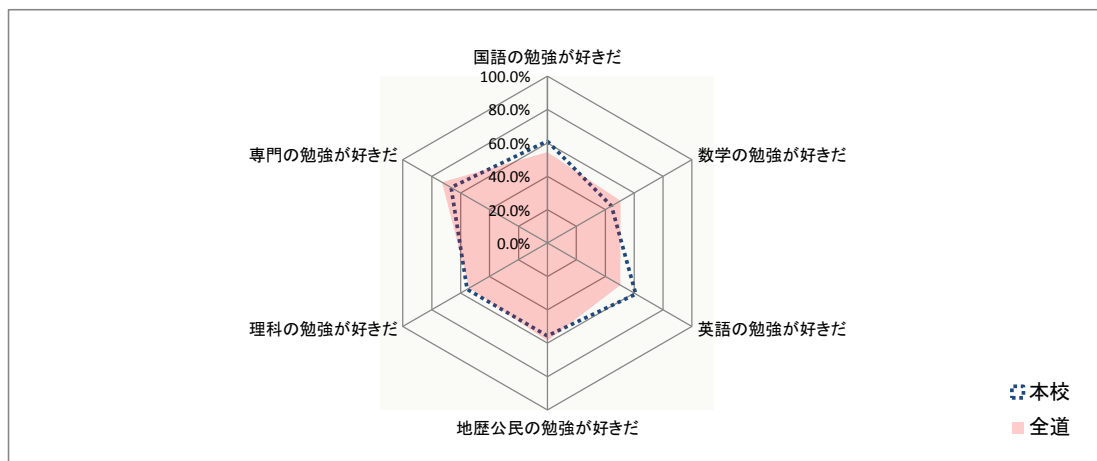


2. 各教科の状況

(1) 勉強が好き

※値は「そう思う」「どちらかといえばそう思う」と回答した割合の和である。

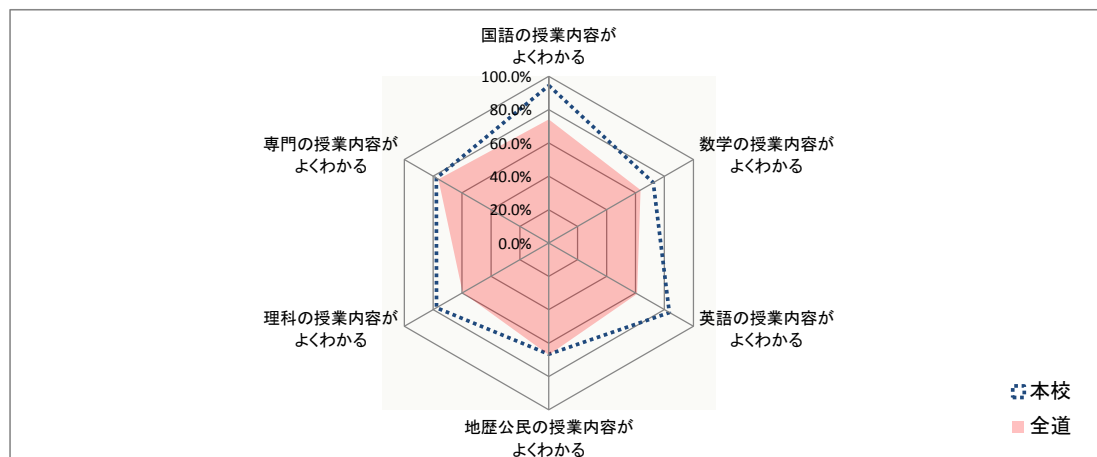
	国語の勉強が好きだ	数学の勉強が好きだ	英語の勉強が好きだ	地歴公民の勉強が好きだ	理科の勉強が好きだ	専門の勉強が好きだ
本校	61.1% (69.3%)	44.4% (38.5%)	61.1% (61.6%)	55.6% (57.7%)	55.5% (80.8%)	66.6% ***
全道	54.5% (54.5%)	50.6% (51.2%)	50.4% (50.4%)	58.6% (58.5%)	54.0% (56.8%)	72.9% (75.3%)



(2) 授業内容がよくわかる

※値は「そう思う」「どちらかといえばそう思う」と回答した割合の和である。

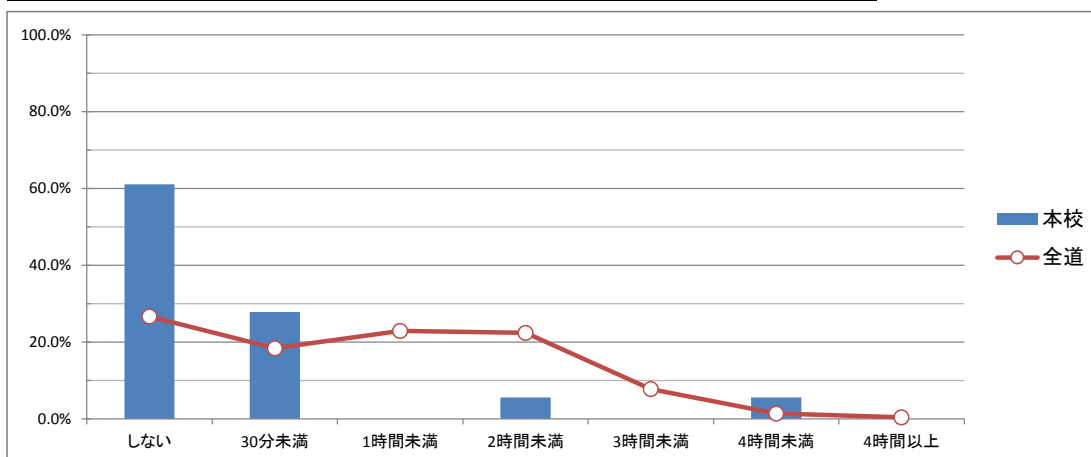
	国語の授業内容がよくわかる	数学の授業内容がよくわかる	英語の授業内容がよくわかる	地歴公民の授業内容がよくわかる	理科の授業内容がよくわかる	専門の授業内容がよくわかる
本校	94.4% (96.2%)	72.2% (80.8%)	83.4% (76.9%)	66.7% (84.6%)	77.7% (80.8%)	77.8% ***
全道	74.1% (74.3%)	63.5% (64.9%)	61.1% (60.6%)	67.1% (68.0%)	59.6% (61.6%)	76.4% (77.9%)



3. 平日の家庭学習時間及び読書時間

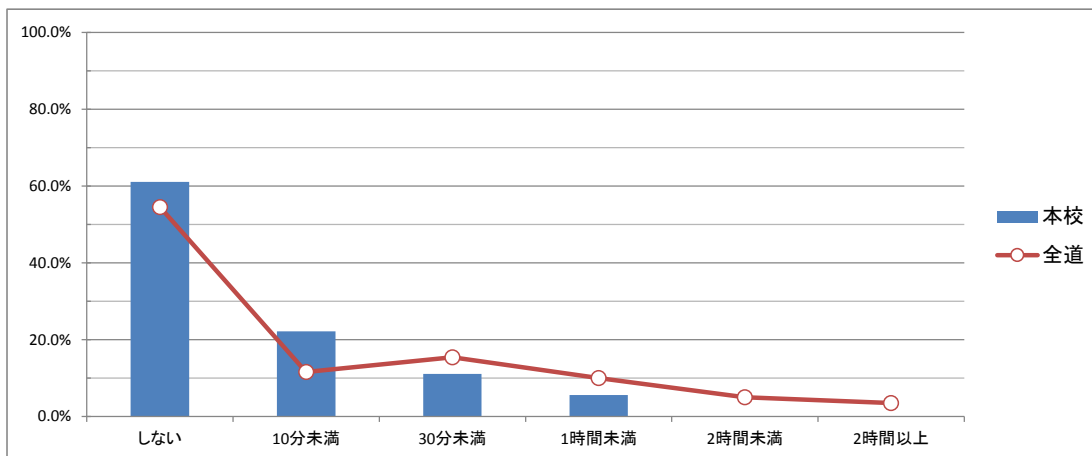
(1) 平日の家庭学習時間

	まったく、ほとんどしない	30分未満	30分以上1時間未満	1時間以上2時間未満	2時間以上3時間未満	3時間以上4時間未満	4時間以上
本校	61.1% (19.2%)	27.8% (7.7%)	0.0% (15.4%)	5.6% (38.5%)	0.0% (15.4%)	5.6% (0.0%)	0.0% (3.8%)
全道	26.7% (26.5%)	18.4% (18.5%)	22.9% (23.1%)	22.4% (21.9%)	7.8% (8.1%)	1.4% (1.6%)	0.4% (0.5%)



(2) 平日の読書時間

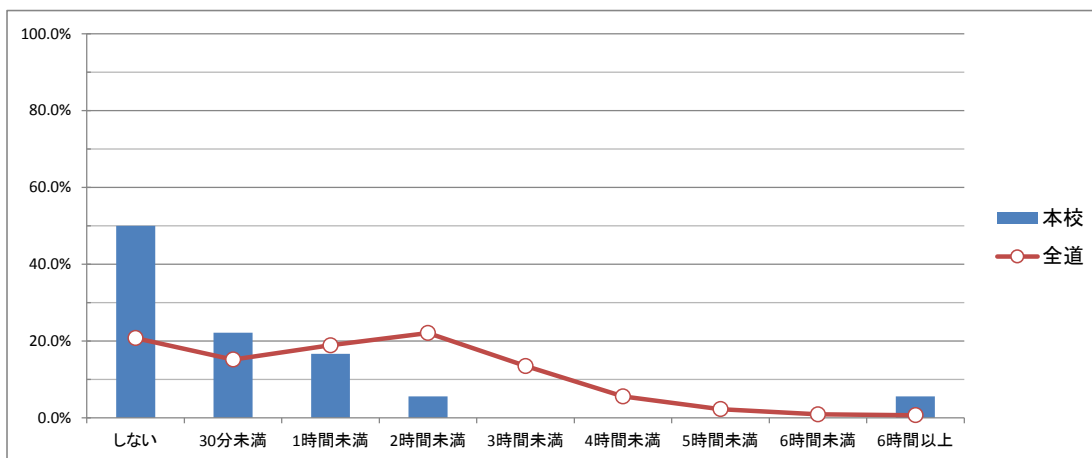
	まったく、 ほとんど しない	10分未満	10分以上 30分未満	30分以上 1時間未満	1時間以上 2時間未満	2時間以上
本校	61.1% (42.3%)	22.2% (19.2%)	11.1% (15.4%)	5.6% (7.7%)	0.0% (3.8%)	0.0% (11.5%)
全道	54.5% (52.3%)	11.6% (11.9%)	15.4% (15.6%)	10.0% (10.7%)	5.0% (5.6%)	3.5% (3.8%)



4. 休日の家庭学習時間

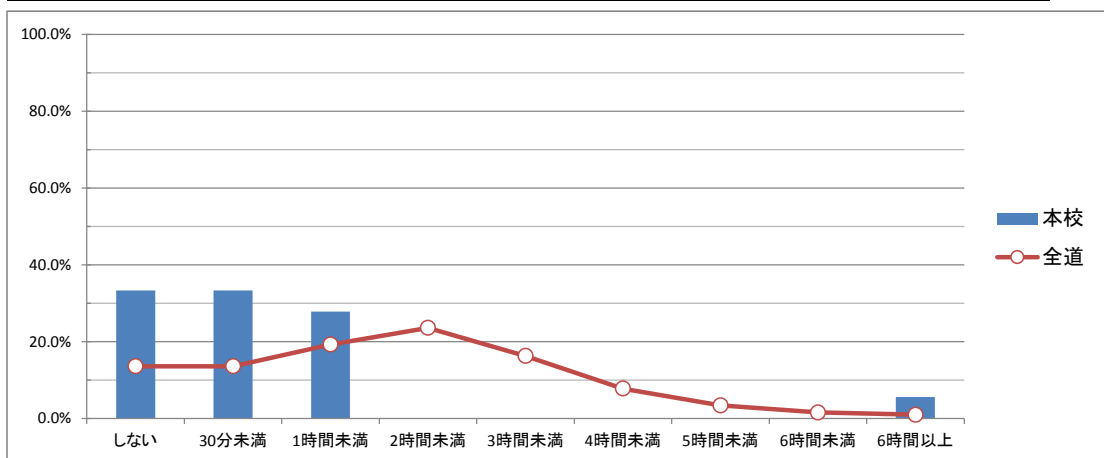
(1) 休日（長期休業中以外）の家庭学習時間

	まったく、 ほとんど しない	30分未満	30分以上 1時間未満	1時間以上 2時間未満	2時間以上 3時間未満	3時間以上 4時間未満	4時間以上 5時間未満	5時間以上 6時間未満	6時間以上
本校	50.0% (19.2%)	22.2% (19.2%)	16.7% (23.1%)	5.6% (30.8%)	0.0% (3.8%)	0.0% (3.8%)	0.0% (0.0%)	0.0% (0.0%)	5.6% (0.0%)
全道	20.8% (21.8%)	15.2% (15.5%)	18.9% (19.5%)	22.1% (20.9%)	13.5% (13.0%)	5.6% (5.5%)	2.3% (2.2%)	0.9% (0.8%)	0.7% (0.7%)



(2) 長期休業中の家庭学習時間

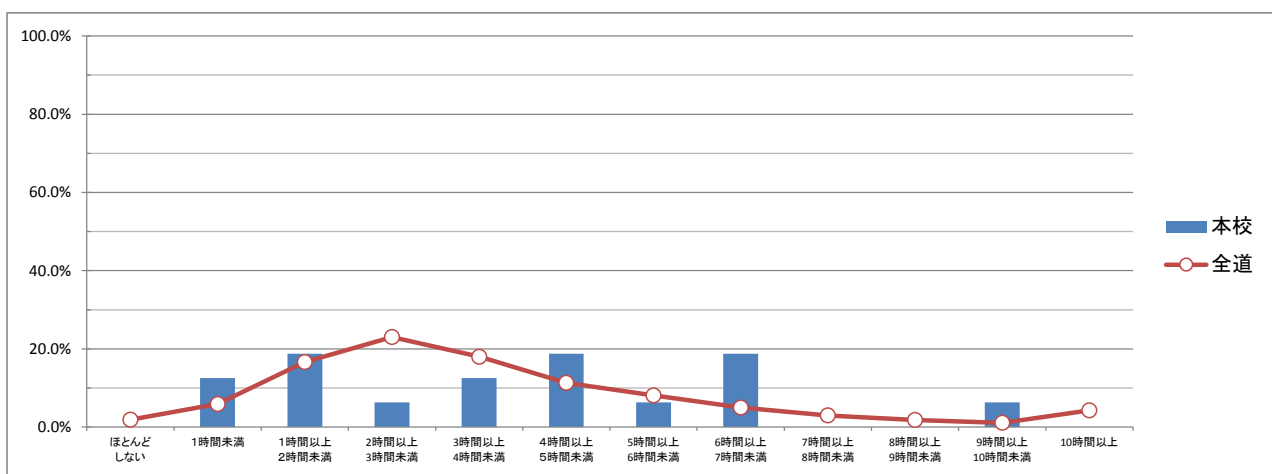
	まったく、 ほとんど しない	30分未満	30分以上 1時間未満	1時間以上 2時間未満	2時間以上 3時間未満	3時間以上 4時間未満	4時間以上 5時間未満	5時間以上 6時間未満	6時間以上
本校	33.3% (26.9%)	33.3% (11.5%)	27.8% (30.8%)	0.0% (15.4%)	0.0% (7.7%)	0.0% (3.8%)	0.0% (0.0%)	0.0% (0.0%)	5.6% (3.8%)
全道	13.6% (13.5%)	13.6% (14.1%)	19.3% (20.1%)	23.6% (22.8%)	16.3% (15.9%)	7.8% (7.9%)	3.4% (3.2%)	1.6% (1.4%)	1.0% (1.1%)



5. インターネットの利用について

(1) 平日1日のインターネットの利用時間

	ほとんど しない	1時間未満	1時間以上 2時間未満	2時間以上 3時間未満	3時間以上 4時間未満	4時間以上 5時間未満	5時間以上 6時間未満	6時間以上 7時間未満	7時間以上 8時間未満	8時間以上 9時間未満	9時間以上 10時間未満	10時間以上
本校	0.0% (0.0%)	12.5% (19.2%)	18.8% (19.2%)	6.3% (26.9%)	12.5% (7.7%)	18.8% (7.7%)	6.3% (7.7%)	18.8% (7.7%)	0.0% (0.0%)	0.0% (0.0%)	6.3% (0.0%)	0.0% (3.8%)
全道	1.9% (2.0%)	5.9% (7.8%)	16.6% (18.8%)	23.0% (22.9%)	18.0% (17.0%)	11.3% (10.4%)	8.1% (7.5%)	5.0% (4.2%)	3.0% (2.5%)	1.8% (2.1%)	1.1% (1.1%)	4.3% (3.7%)



(2) 主に、インターネットで利用するものは何ですか

	ウェブ	SNS	通話アプリ	掲示板	メール	動画等	ゲーム等	検索サイト	ショッピング	コンテンツ	その他
本校	5.6% (34.6%)	61.1% (61.5%)	61.1% (76.9%)	0.0% (0.0%)	0.0% (0.0%)	50.0% (38.5%)	22.2% (26.9%)	11.1% (11.5%)	5.6% (19.2%)	11.1% (23.1%)	16.7% (3.8%)
全道	24.3% (24.6%)	61.2% (61.9%)	66.9% (67.8%)	2.1% (2.8%)	1.3% (1.8%)	57.7% (52.2%)	39.7% (33.9%)	19.4% (20.2%)	6.5% (7.1%)	8.6% (11.7%)	1.6% (1.8%)

